

Van Santvoort Bouw B.V.  
De Plank 89  
5504 EE VELDHOVEN

## Offerte

Referentienummer:	75230911	Afleveradres:	T LK Rijen - bnr 20
Datum afdruk:	5 december 2023		A. Vlaminckxplein
Adviseur:	Bente de Jong		5121EX RIJEN
Telefoon klant:	040-2531818		Nieuwbouw: Ja
Email-adres:	info@van-santvoort.com		
OneTrade debiteurcode:	ZS&GDEU01		
Project:	7523-0009T/8 - Rijen Looierskwartier 20 koopapp.		
	Mosa bnr 20		
Kavel:	20		

## Tegels

aant	code	omschrijving	prijs/stuk	bedrag
<b>Wand - en vloertegels toilet</b>				
11.33 m <sup>2</sup>	656719	Wandtegels 30x60 27010-3060-A SCENES WHITE 27010 8,1MM MOD STEENMAT 7 per doos	0,00/m <sup>2</sup>	0,00
2.14 m <sup>2</sup>	60000350188	Vloertegels 60x60 1103V6060 RESIDENTIAL WARM GREY 1103 12MM MOD MAT RECT R10 3 per doos	0,00/m <sup>2</sup>	0,00
1.44 m <sup>2</sup>	60000350157	Vloertegels 10x60 1103V1060 RESIDENTIAL WARM GREY 1103 12MM MOD MAT RECT R10 12 per doos	0,00/m <sup>2</sup>	0,00
2.16 m <sup>2</sup>	60000350161	Vloertegels 15x60 1103V1560 RESIDENTIAL WARM GREY 1103 12MM MOD MAT RECT R10 8 per doos	0,00/m <sup>2</sup>	0,00
1 st	202862	SCHIENE AE PROFIEL SCH AE125 MAT L=300CM H=12,5MM 10 per bundel	0,00/st	0,00
				<b>0,00</b>
<b>Wand - en vloertegels badkamer 1</b>				
23.92 m <sup>2</sup>	656719	Wandtegels 30x60 27010-3060-A SCENES WHITE 27010 8,1MM MOD STEENMAT 7 per doos	0,00/m <sup>2</sup>	0,00
9.64 m <sup>2</sup>	60000350188	Vloertegels 60x60 1103V6060 RESIDENTIAL WARM GREY 1103 12MM MOD MAT RECT R10 3 per doos	0,00/m <sup>2</sup>	0,00
5.05 m <sup>2</sup>	60000350157	Vloertegels 10x60 1103V1060 RESIDENTIAL WARM GREY 1103 12MM MOD MAT RECT R10 12 per doos	0,00/m <sup>2</sup>	0,00
7.21 m <sup>2</sup>	60000350161	Vloertegels 15x60 1103V1560 RESIDENTIAL WARM GREY 1103 12MM MOD MAT RECT R10 8 per doos	0,00/m <sup>2</sup>	0,00
2 st	202862	SCHIENE AE PROFIEL SCH AE125 MAT L=300CM H=12,5MM 10 per bundel	0,00/st	0,00
				<b>0,00</b>
<b>Wand - en vloertegels badkamer 2</b>				
27.70 m <sup>2</sup>	656719	Wandtegels 30x60 27010-3060-A SCENES WHITE 27010 8,1MM MOD STEENMAT 7 per doos	0,00/m <sup>2</sup>	0,00
8.57 m <sup>2</sup>	60000350188	Vloertegels 60x60 1103V6060 RESIDENTIAL WARM GREY 1103 12MM MOD MAT RECT R10 3 per doos	0,00/m <sup>2</sup>	0,00
4.33 m <sup>2</sup>	60000350157	Vloertegels 10x60 1103V1060 RESIDENTIAL WARM GREY 1103 12MM MOD MAT RECT R10 12 per doos	0,00/m <sup>2</sup>	0,00
6.49 m <sup>2</sup>	60000350161	Vloertegels 15x60 1103V1560 RESIDENTIAL WARM GREY 1103 12MM MOD MAT RECT R10 8 per doos	0,00/m <sup>2</sup>	0,00



75230911

5 december 2023

Rijen Looierskwartier 20 koopapp.

20

aant	code	omschrijving	prijs/stuk	bedrag
4 st	82555	JOLLY P PROFIEL PVC SCH BW100 WIT L=300CM 10 per bundel	0,00/st	0,00
1 st	202862	SCHIENE AE PROFIEL SCH AE125 MAT L=300CM H=12,5MM 10 per bundel	0,00/st	0,00
1 st	202862	SCHIENE AE PROFIEL SCH AE125 MAT L=300CM H=12,5MM 10 per bundel	0,00/st	0,00

• **Toilet**

Wandtegels 30x60 cm liggend verwerken tot plafond

Vloerstroken 10/15x60 cm liggend verwerken in wildverband. Toepassen op wand achter toilet tot plafond incl. plateau

Vloertegels 60x60 cm recht verwerken

Voegkleur wandtegels 30x60 cm: Mapei 103 moonwhite

Voegkleur vloertegels 60x60 en strokenmix 10/15x60 cm: Mapei 113 cementgrijs

Profiel t.p.v. vloerstroken 10/15x60 cm tegen de wand: AE 125 aluminium mat

• **Badkamer 1**

Wandtegels 30x60 cm liggend verwerken tot plafond

Vloerstroken 10/15x60 cm liggend verwerken in wildverband. Toepassen op wand achter wastafel en wand achter toilet en bad

Vloertegels 60x60 cm recht verwerken

Voegkleur wandtegels 30x60 cm: Mapei 103 moonwhite

Voegkleur vloertegels 60x60 en strokenmix 10/15x60 cm: Mapei 113 cementgrijs

Profiel t.p.v. vloerstroken 10/15x60 cm tegen de wand: AE 125 aluminium mat

Douchevloer op afschot richting drain. Afmeting douchevloer: 90x120 cm

• **Badkamer 2**

Wandtegels 30x60 cm liggend verwerken tot plafond

Vloerstroken 10/15x60 cm liggend verwerken in wildverband. Toepassen op wand en wand achter toilet tot plafond incl. plateau

Vloertegels 60x60 cm recht verwerken

Voegkleur wandtegels 30x60 cm: Mapei 103 moonwhite

Voegkleur vloertegels 60x60 en strokenmix 10/15x60 cm: Mapei 113 cementgrijs

Profiel t.p.v. wandtegels 30x60 cm: PVC 100 BW wit

Profiel t.p.v. vloerstroken 10/15x60 cm tegen de wand: AE 125 aluminium mat

Douchevloer op afschot richting drain. Afmeting douchevloer: 87x90 cm

---

0,00

Subtotaal:

---

0,00



75230911

5 december 2023

Rijen Looierskwartier 20 koopapp.

20

Totaal generaal: € 0,00 +  
Alle vermelde prijzen zijn exclusief btw

- Prijzen Genoemde prijzen exclusief B.T.W., totaalprijs incl. B.T.W.
- Geldigheidsduur 14 dagen na offertedatum, bij opdracht prijsvast tot einde werk
- Montage inclusief montage door uw aannemer / installateur voor oplevering van uw woning
- Betaling Via uw aannemer / installateur
- Leveringsvoorwaarden Op alle aanbiedingen, opdrachten en overeenkomsten zijn van toepassing de algemene leverings- en betalingsvoorwaarden (ALBV) van BMN Bouwmaterialen BV te Nieuwegein. Indien de tekst van de voor u van kracht zijnde voorwaarden niet in uw bezit is, kunt u deze downloaden op onze website <https://www.bmn.nl/algemene-voorwaarden-bmn>. Desgevraagd zijn we bereid een exemplaar op onze kosten toe te zenden.

We hebben met veel plezier uw aanvraag uitgewerkt en u kunt deze offerte/order goedkeuren door deze te ondertekenen en aan ons retour te sturen.

Met vriendelijke groet,

BMN | Best

Voor akkoord getekend:

Bente de Jong

Van Santvoort Bouw B.V.

**Na bevestiging stellen wij de definitieve stukken op richting uw aannemer, na bevestiging zijn er geen wijzigingen meer mogelijk.**

*\* Cursief gedrukte artikelen zijn alternatieven, opties en/of combinaties waarvan de aantallen nog niet bekend zijn, deze artikelen zijn derhalve niet in de totaalprijs opgenomen.*

*De in bijgaande specificatie omschreven artikelen kunnen nuance verschillen in kleur vertonen, mede als gevolg van verschillende materialen waaruit de diverse producten zijn vervaardigd, dit is geen reden tot reclamatie.*

*Wand- en vloertegels worden niet strokend verwerkt, tenzij anders omschreven.*

*Verdeling van en/of patronen in het tegelwerk worden naar eigen inzicht van de tegelzetter in opdracht van de aannemer uitgevoerd, tenzij anders vermeld. Afwijkingen van het gerealiseerde werk t.o.v. de verstrekte tekeningen zijn geen reden tot reclamatie.*

*Bovengenoemde artikelen worden speciaal voor u besteld en kunnen derhalve niet worden gewijzigd, geannuleerd en/of geretourneerd.*

*Bij gebruik van een waterontharder dient u rekening te houden met de instelling van de juiste Dhwaarde.*

*De waterontharder mag niet **lager ingesteld zijn dan 4 Dh**, lager of op 0 Dh ingestelde waterontharders veroorzaken onherstelbare schade aan metaaloppervlaktes die direct met indrogend douche- of badwater in aanraking komen. Deze schades zijn duidelijk herkenbaar aan een zogenaamd sinaasappeffect op glansfinishes of onuitpoetsbare vlekken op geborstelde finishes. Op deze wijze aangetaste armaturen vallen buiten iedere vorm van garantie.*

Voegen wand - en vloertegels lopen niet (overal) in elkaar over

656719 Mosa 27010 wit mat 30x60 cm  
Ongerecificeerde wandtegel  
Dikte tegel: 8,1 mm  
Liggend verwerken, recht boven elkaar gestapeld  
Voegkleur: Mapei 103 moonwhite  
Profiel : PVC 100 BW

60000350157 / 60000350161  
Mosa 1103 warm grey 10x60 cm / 15x60  
Gerectificeerde vloertegel  
Dikte tegel: 12 mm  
Liggend verwerken in wildverband.  
Voegkleur: Mapei 113 cementgrijs  
Profiel: AE 125 aluminium mat

60000350188 Mosa 1103 warm grey 60x60 cm  
Gerectificeerde vloertegel  
Dikte tegel: 12 mm  
Recht verwerken  
Voegkleur: Mapei 113 cementgrijs

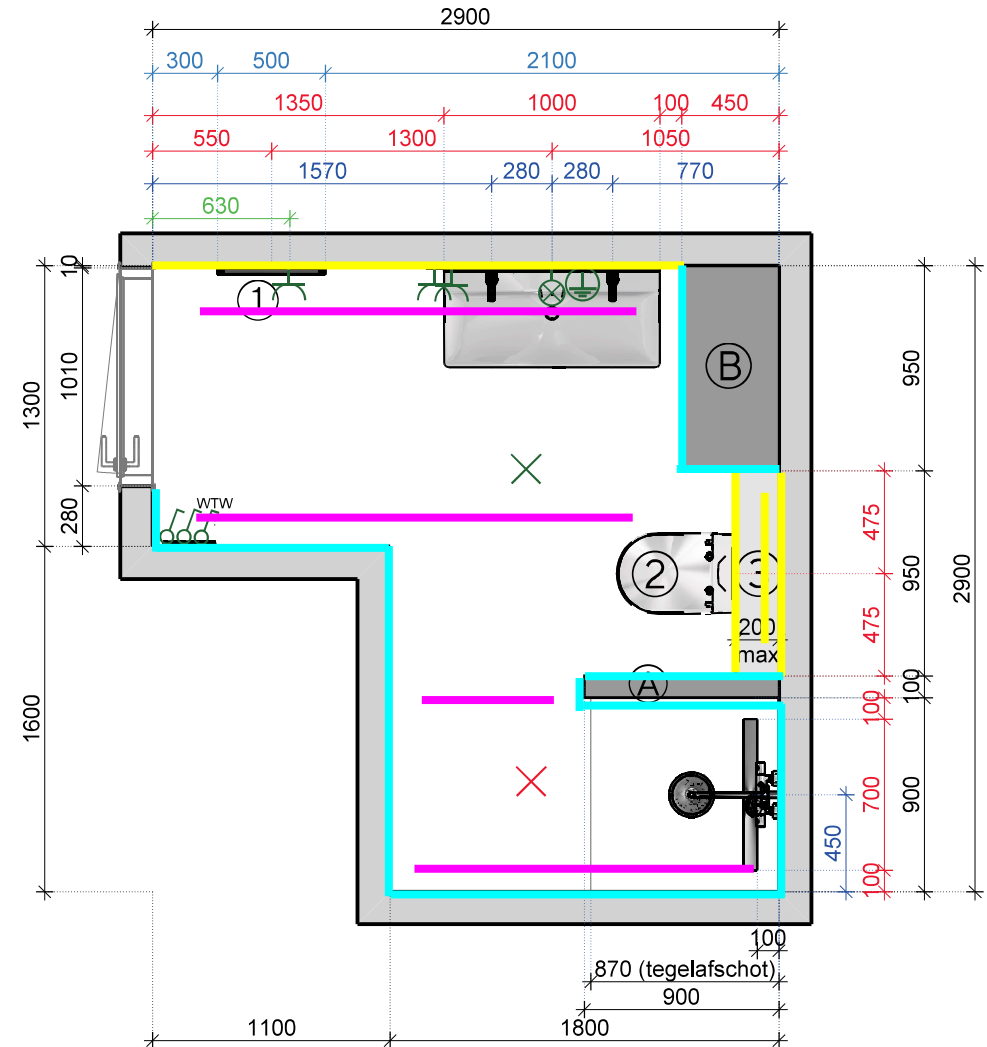
2 x Enkele wandschakelaar voor plafondlichtpunten  
1050mm +VI  
1050mm +VI  
stdoos bij wastafel ca 1050mm  
doos bij radiator ca 500mm +VI  
00mm +VI  
Aardingspunt onder wastafel  
plafondhoog  
RL Lisa Ecodesign  
andcloset is 430mm bovenzijde

③ Standaard hoogte reservoir is minimaal 1200mm.  
Met elke cm dat het toilet hoger dan standaard wordt geplaatst, verhoogt het reservoir evenredig mee

Alle maten zijn ruwbouwmatten excl. tegelwerk en circa maten

VI = vanaf afgewerkte vloer

Douchevloer op afschot richting drain.  
Afmeting douchevloer: 90 cm breed en 87 cm lang



# Plattegrond

Tot plafond betegelen

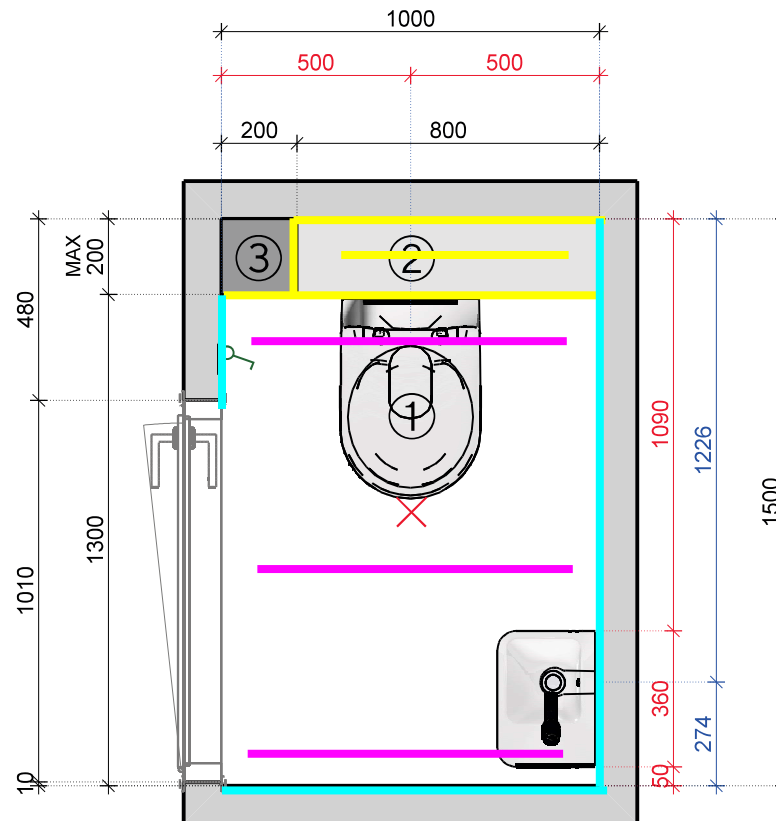
Voegen wand - en vloertegels lopen niet (overal) in elkaar over

656719 Mosa 27010 wit mat 30x60 cm  
Ongerecificeerde wandtegel  
Dikte tegel: 8,1 mm  
Liggend verwerken, recht boven elkaar gestapeld  
Voegkleur: Mapei 103 moonwhite

60000350157 / 60000350161  
Mosa 1103 warm grey 10x60 cm / 15x60  
Gerecificeerde vloertegel  
Dikte tegel: 12 mm  
Liggend verwerken in wildverband.  
Voegkleur: Mapei 113 cementgrijs  
Profiel: AE 125 aluminium mat

wordt geplaatst verhoogt het reservoir evenredig

60000350188 Mosa 1103 warm grey 60x60 cm  
Gerecificeerde vloertegel  
Dikte tegel: 12 mm  
Recht verwerken  
Voegkleur: Mapei 113 cementgrijs



# Plattegrond

Tot plafond betegelen

Voegen wand - en vloertegels lopen niet (overal) in elkaar over



656719 Mosa 27010 wit mat 30x60 cm  
Ongerecificeerde wandtegel  
Dikte tegel: 8,1 mm  
Liggend verwerken, recht boven elkaar gestapeld  
Voegkleur: Mapei 103 moonwhite

60000350157 / 60000350161  
Mosa 1103 warm grey 10x60 cm / 15x60  
Gerectificeerde vloertegel  
Dikte tegel: 12 mm  
Liggend verwerken in wildverband.  
Voegkleur: Mapei 113 cementgrijs  
Profiel: AE 125 aluminium mat

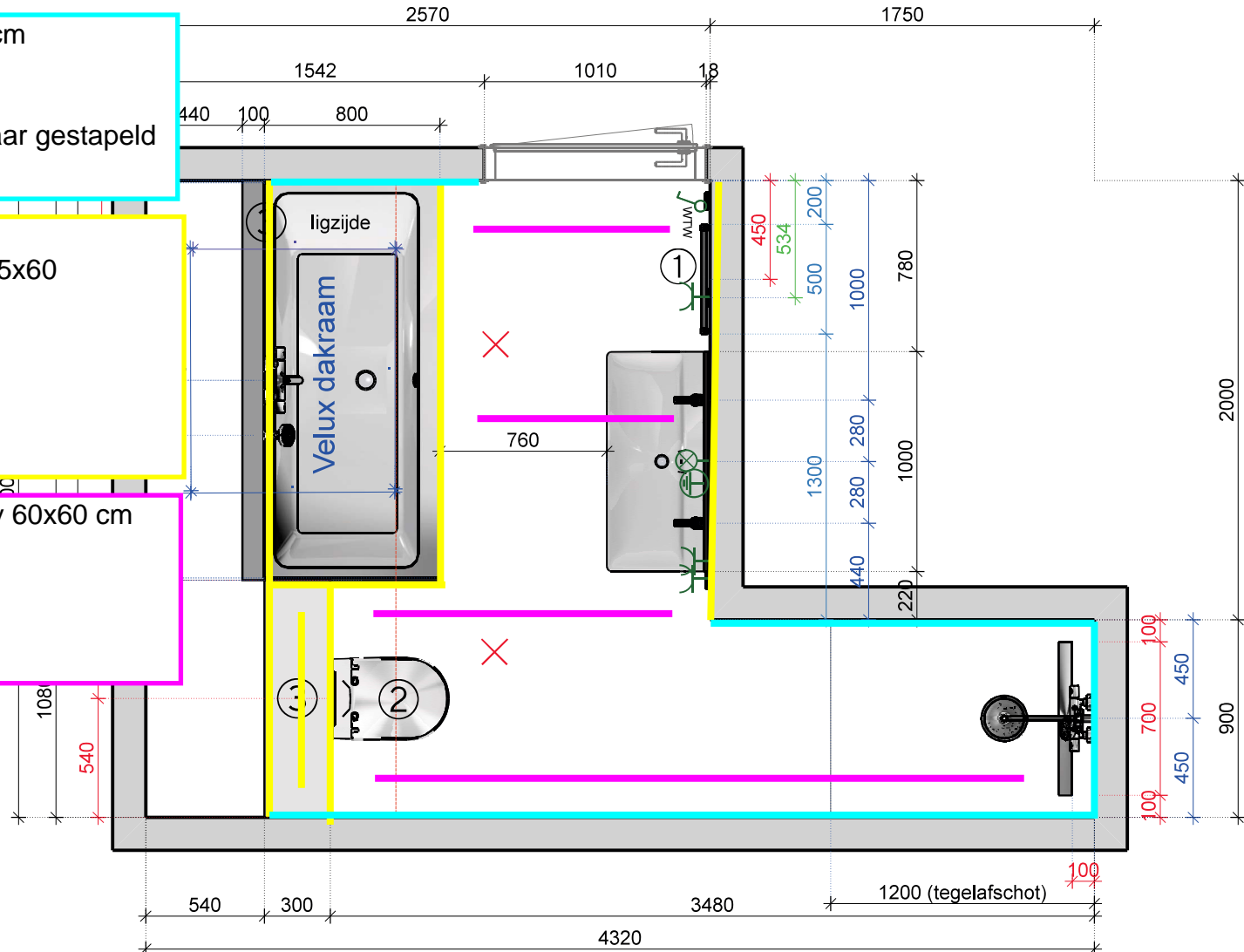
60000350188 Mosa 1103 warm grey 60x60 cm  
Gerectificeerde vloertegel  
Dikte tegel: 12 mm  
Recht verwerken  
Voegkleur: Mapei 113 cementgrijs

Let op: Dit in verband met de constructie van het dak en de hoogte van het inbouwreservoir.

③ Hoogte doorgetrokken tot schuinite

Alle maten zijn ruwbouwmaten excl. tegelwerk en circa maten

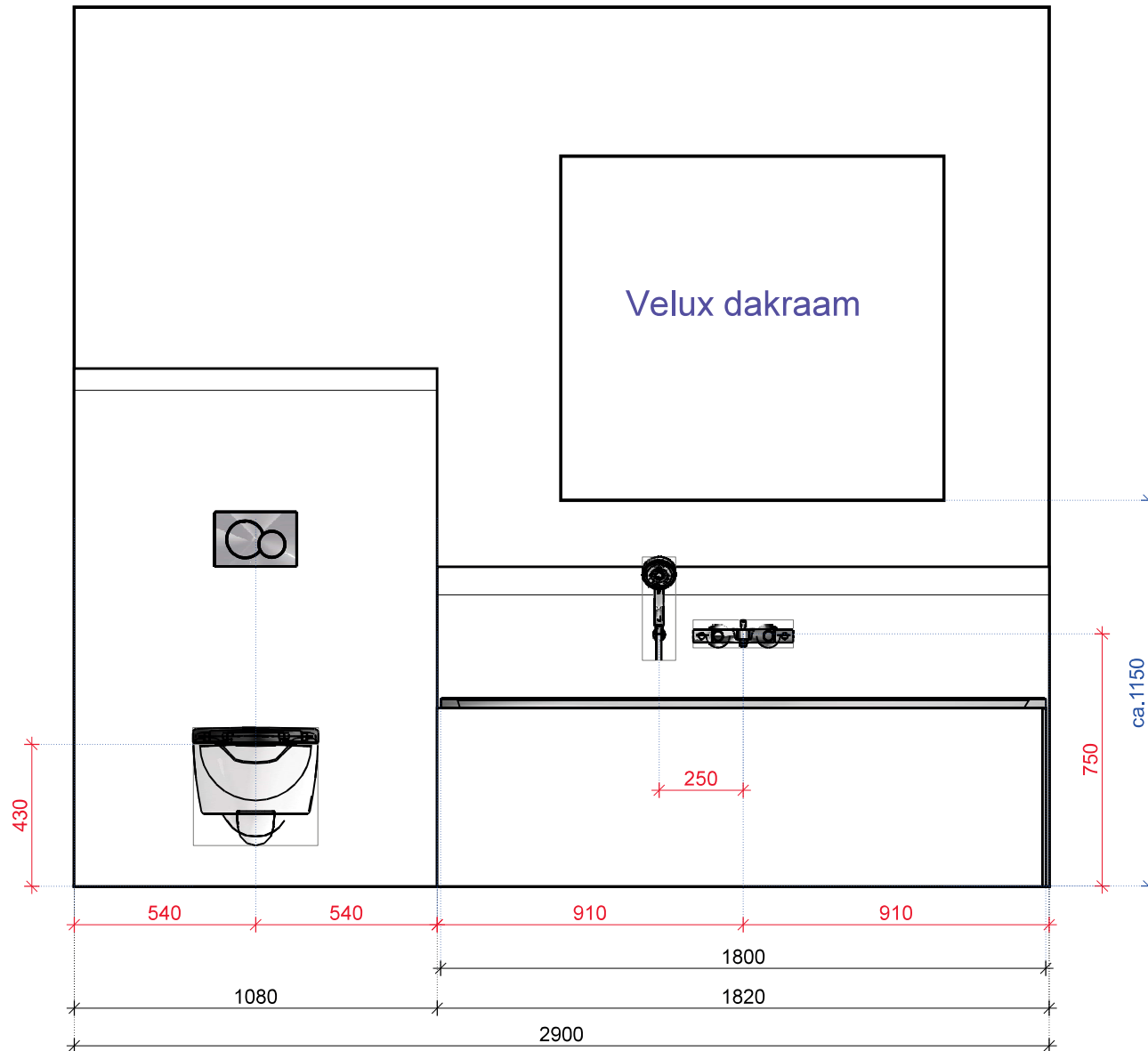
VI = vanaf afgewerkte vloer



Douchevloer op afschot richting drain.  
Afmeting douchevloer: 90 cm breed en 120 cm lang

Project 210016:	BK met bad kvl 20
Looierskwartier Centrumpl	24 / 27 20 app
Datum: 27-11-2023	Pagina 1

# Doorsnede A - A



# Doorsnede B - B

