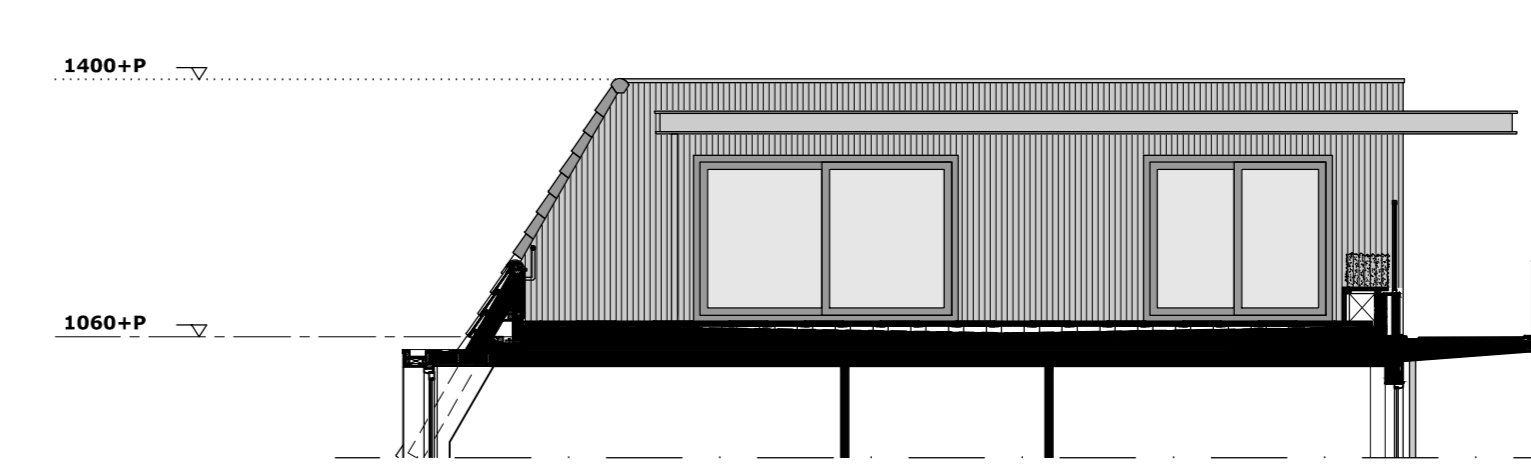
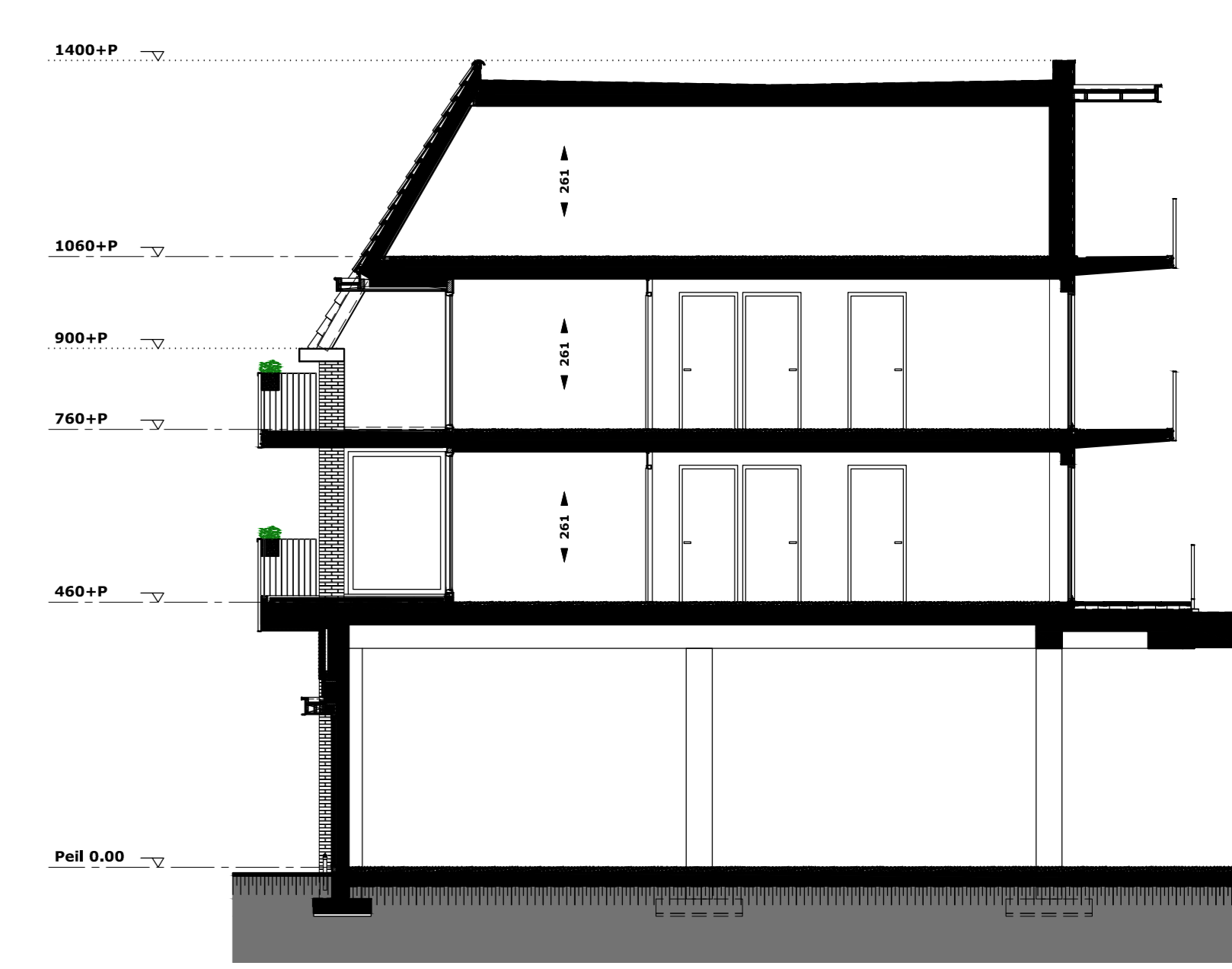




voorgevel appartement 19 (schaal 1:100)



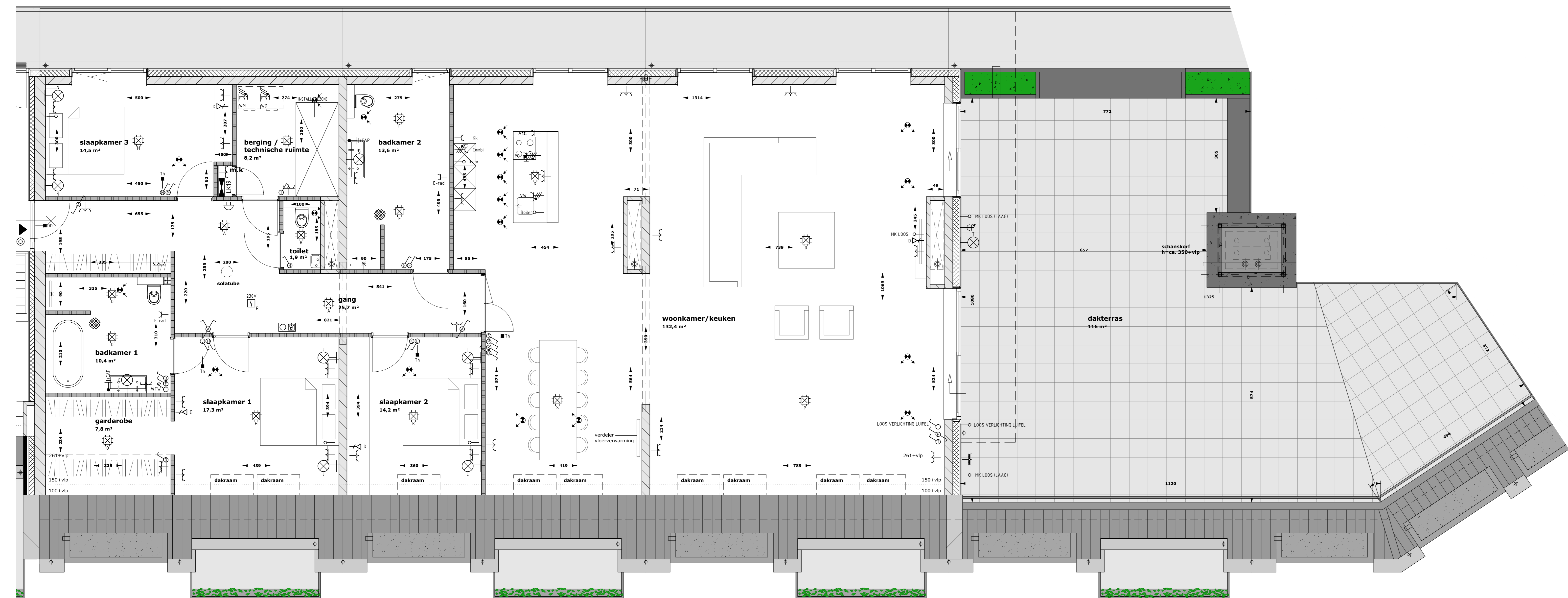
gevel t.p.v. dakterras appartement 19 (schaal 1:100)



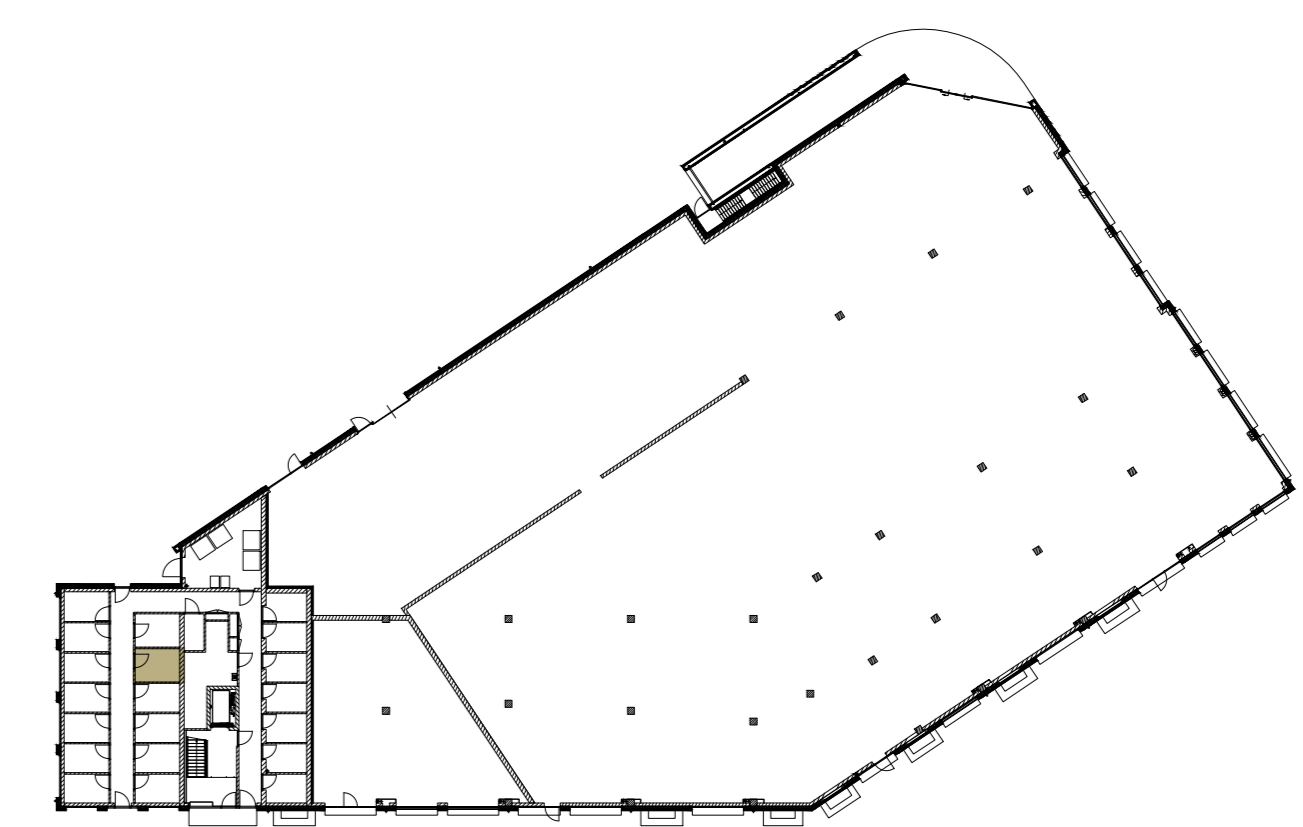
doorsnede (schaal 1:100)



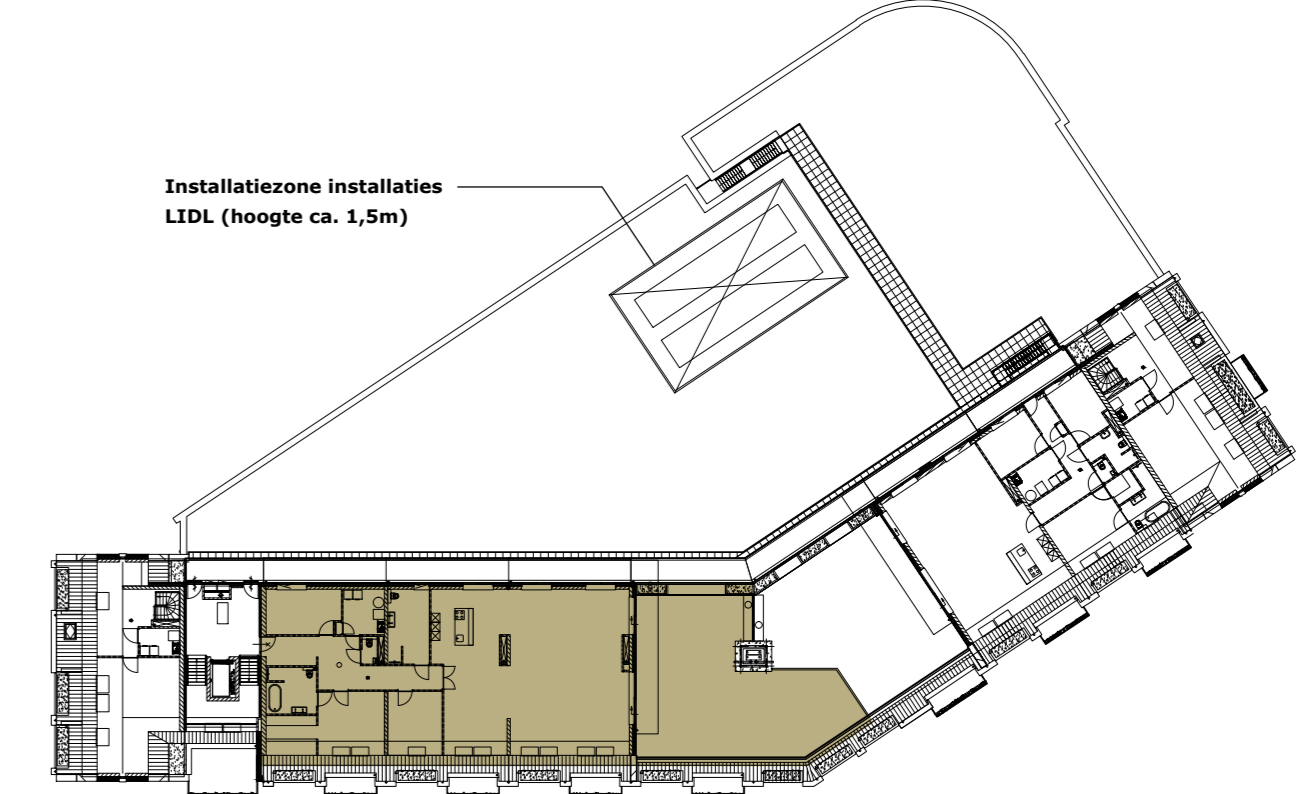
achtergevel appartement 19 (schaal 1:100)



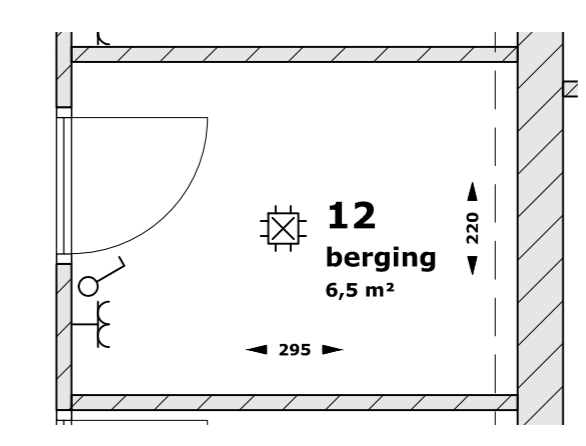
plattegrond appartement 19 (schaal 1:50)
maatvoering en oppervlaktes t.o.v. hoogtelijn 150+vp



plattegrond begane grond, locatie berging appartement 19



plattegrond 3e verdieping, locatie appartement 19



plattegrond berging appartement 19

algemeen

- Posities van de radiator, WTW toe- en afvoerroosters en andere installatietechnische onderdelen zijn indicatief weergegeven en worden na uitwerking van de werktekeningen vastgesteld.
- Er moet rekening worden gehouden met een onderhoudsruimte voor de WTW en warmtepomp van circa 60cm.
- Sanitair is indicatief weergegeven. Sanitair conform sanitairbrochure.
- Tegelerken conform technische omschrijving.
- Keuken is indicatief weergegeven. Keuken conform D-tekeningen leverancier.
- De op tekening aangegeven maten zijn circa maten in cm. U dient er rekening mee te houden dat na het aanbrengen van wand- en vloerbedekking (tegels, vloerwerk etc.) de netto bruikbare maten bij oplevering kunnen afwijken.
- Hoogte circa 260cm.

symbolen W-installaties

- ☼ luchtovervoertiel ventilatiesysteem
- ☼ luchtafzuigventiel ventilatiesysteem
- ☼ buitenkraan

symbolen elektra

- ☼ Wandarmatuur
- ☼ Lichtpunt centraaldoos
- ☼ Drukknop
- ☼ Enkelpolige schakelaar
- ☼ Wisselschakelaar
- ☼ Kruisschakelaar
- ☼ 3-standen schakelaar WTW-ventilatiesysteem
- ☼ Enkelvoudige wandcontactdoos en randaard
- ☼ 2-voudige wandcontactdoos en randaard
- ☼ 2-voudige wandcontactdoos waterdicht en randaard
- ☼ Wandcontactdoos 230VAC (2F-N-PE) perlix
- ☼ Enkelpolige wandcontactdoos 230VAC (F-N-PE) perlix
- ☼ Aansluitpunt 230VAC (F-N-PE)
- ☼ Aansluitpunt 230VAC (F-N-PE) met schakelaar
- ☼ Aansluitpunt UTP
- ☼ Loze leiding
- ☼ Aansluitpunt bedraad
- ☼ Bel
- ☼ Intercom
- ☼ Centraal aardpunt
- ☼ Aardmat
- ☼ 230V Optische rookmelder
- ☼ Verdeellichring

VAN BELJSTERVELDT & GOMMERS ARCHITECTEN

Albionweg 69, 5126 AB - Gilze
Liesbosdreef 15, 4941 JL - Puffendorf
Telefoon 0141 23 35 20
info@vanbeljsterveldt-gommers.nl
www.vanbeljsterveldt-gommers.nl

project
Nieuwbouw Looierskwartier Rijn

opdrachtgever
Durendael B.V.
Kronenhofstraat 72
5622 AC - Eindhoven

onderwerp
Verkooptekening appartement 19

formaat fase
A0 Verkooptekeningen

schaal datum
1:50 / 1:100 / 1:500 30-06-2022

getekend wijzigingen
A3.G. A 19-06-2023
B 19-07-2023

verfnummer tekennummer
19-11 VK.19